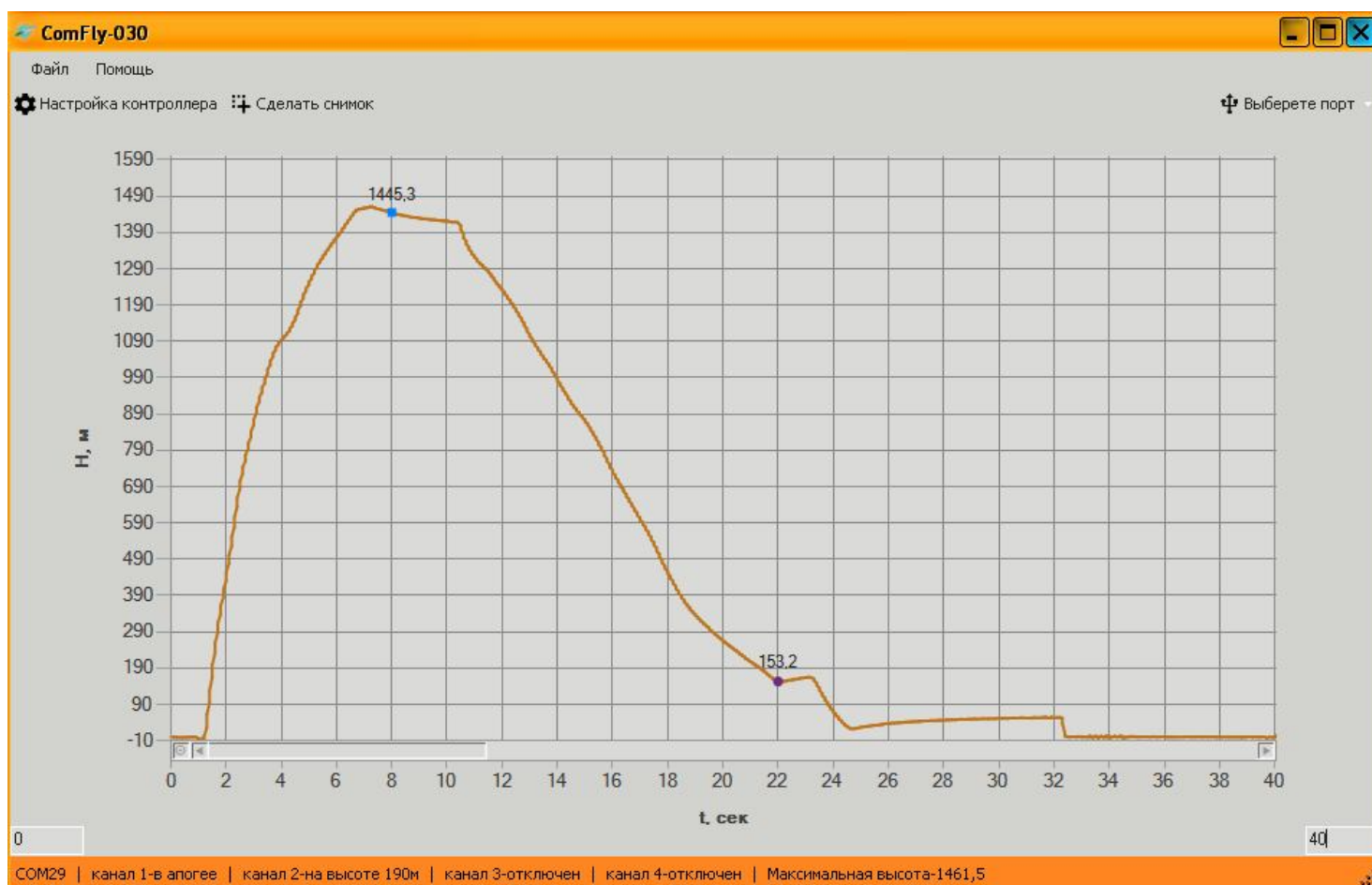


Установка программного обеспечения.

- 1) Установить драйвер
 - для операционной системы Windows XP (VCP_V1.3.1_Setup.exe)
 - для операционной системы Windows 7 и Windows 8 (VCP_V1.4.0_Setup.exe)
 - 2) Установить Microsoft .NET Framework 4 или выше. На Windows 7 и Windows 8 данная среда может быть уже установлена.
 - 3) Запустить программу ComFly-030.
- Все программное обеспечение можно скачать по ссылкам на сайте www.real-rockets.ru в разделе ComFly-030.

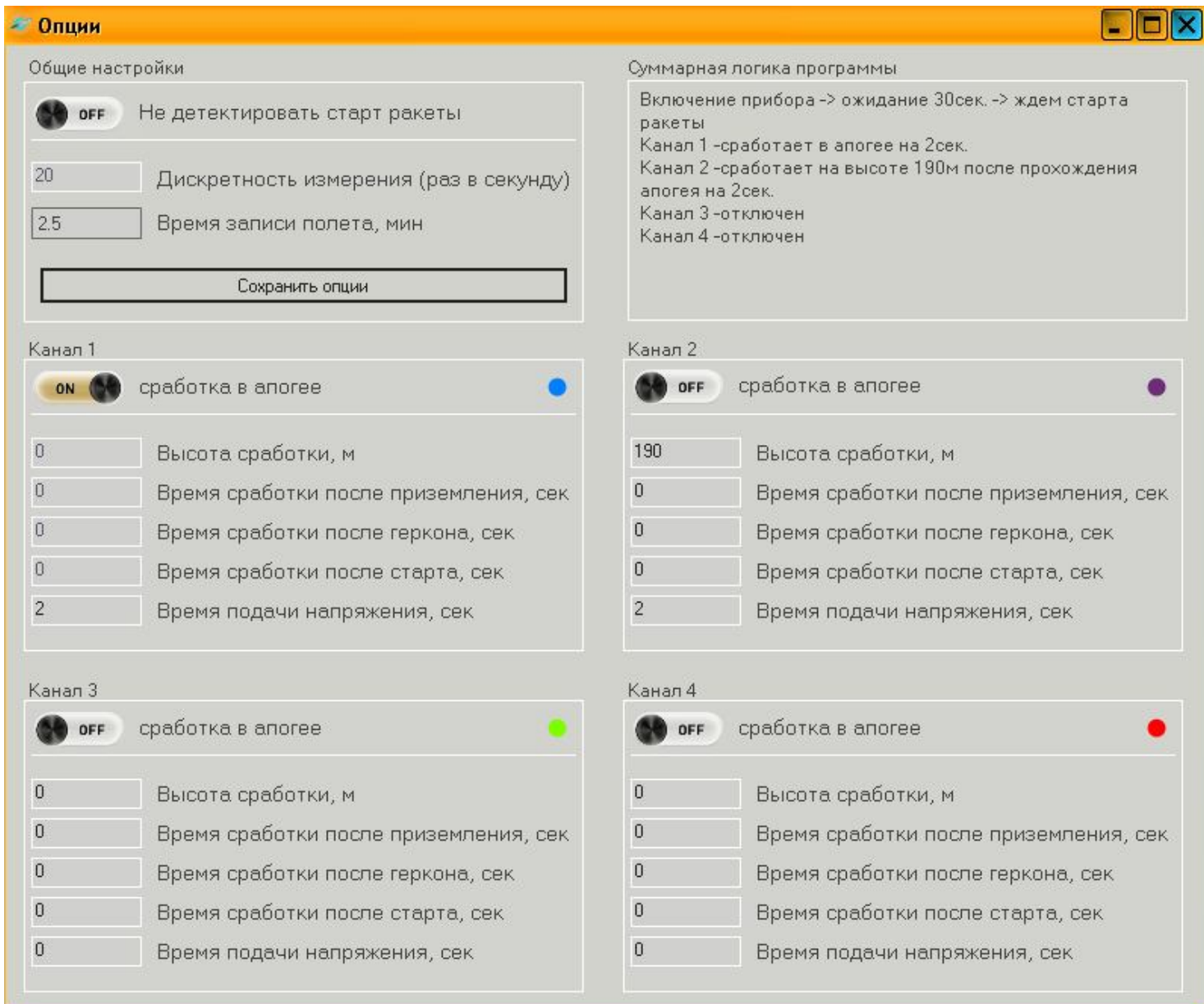
Работа с программой ComFly-030.

- Программа имеет два основных окна:
- окно вывода графика



После подключения контроллера к ПК нужно выбрать COM порт, в результате чего программа считает все данные из контроллера. На экран будет выведен график изменения высоты от времени. На графике цветными маркерами указаны моменты сработки каналов ComFly.

Данные полета нужно сохранить в текстовый файл: нажать Файл-> Сохранить или Сохранить как. После этого в любое время можно открыть этот файл, посмотреть график и опции.



В данном окне можно произвести настройку контроллера.

В поле «Общие настройки» можно задать время записи полета и установить флаг «не детектировать старт ракеты». Когда флаг стоит в положении OFF, тогда контроллер начинает сохранять данные полета после детектирования старта ракеты. Если в положении ON, то данные сохраняются сразу по истечению 30-ти секундного ожидания.

В полях настройки каналов можно задать нужные значения:

- «**высота сработки, м**» указывает на какой высоте работает канал после прохождения апогея.
- «**время сработки после приземления, сек**» указывает через какое время после приземления работает канал. Признаком приземления считается неизменность высоты в течение 10сек.
- «**время сработки после геркона, сек**». У контроллера ComFly-030 есть вход для подключения контакта (ключ-чека, геркон, реле, «сухой контакт» и др.). После переключения контакта отсчитывается время и подается напряжение на канал – аналог таймера.
- «**время сработки после старта, сек**» - канал работает через указанное время после детектирования старта.
- «**время подачи напряжения, сек**» - время в течение которого на выходе канала будет подано напряжение. Если время равно 0, то канал считается отключенным.
- флаг «**сработка в апогее**» - если значение ON, то канал работает сразу после определения апогея (максимальной высоты полета).